



◆ APOSTILA ◆  
*para*  
OFICINA *de*  
STOP MOTION



DA  
LANÇA

STÓRIAS  
DE  
FADAS

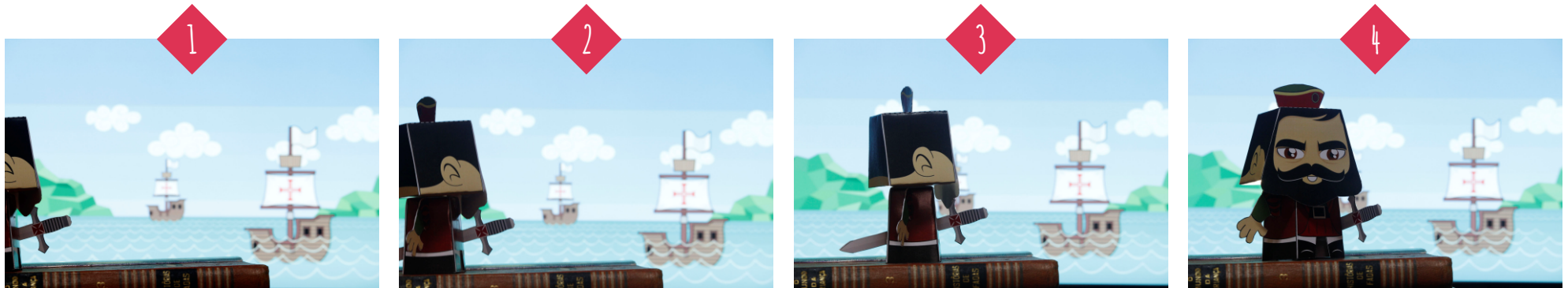






## Stop Motion

É uma técnica de animação feita quadro a quadro através de fotos. Desse modo um objeto inanimado ganha vida, através de uma ilusão de movimentos providos de uma seqüência fotográfica. Em geral para fazer um segundo animação são necessários 15 a 24 quadros (fotos).



## Story Line

É a forma de contar a história do modo mais objetivo o possível. O texto deve ser claro e atrativo ao ponto de despertar interesse pelo roteiro e animação, em geral não deve ultrapassar 5 linhas.

## Roteiro

É a forma usada para descrever o começo, meio e fim da sua história. Além disso, ele expõe os diálogos e guia visualmente o cenário.

## Story Board

Se assemelha a uma história em quadrinhos que possibilita uma prévia de como será sua animação. Ele é fundamental, uma vez que ajuda a se ter uma ideia de como será o universo dos personagens, os enquadramentos e a duração da cena.



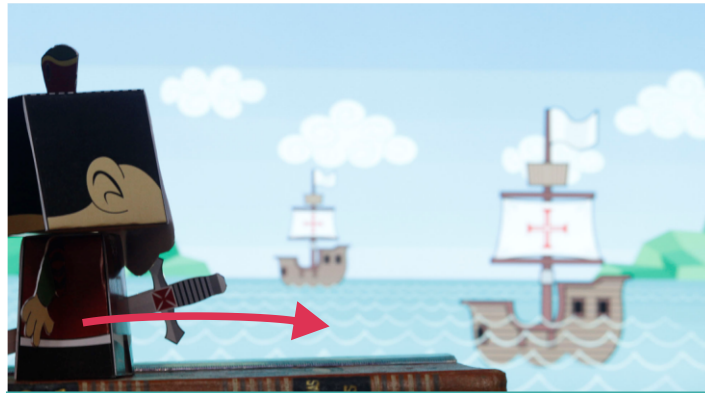
# Story Board

## Vinheta para divulgação da Oficina de Stop Motion

Cena 1 : Martim Afonso entra em cena,  
vira-se para a câmara e começa a falar as informações sobre a oficina.



Cenário vazio  
Duração: 3 segundos



Martim Afonso entra da esquerda para a direita  
Duração: 2 segundos



Martim Afonso para e vira para a câmara. O personagem deve estar enquadrado adequadamente com um espaço na parte direita para um Balão de fala (pós-produção)  
Duração: 1 segundo



Martim Afonso pisca. Com movimentos suaves na cabeça  
Duração: 2 frames



Martim Afonso fala o texto (rápida troca das cabeças de fala com movimentos suaves de rotação para causar um efeito de articulação no momento da fala)  
Duração: 5 segundos

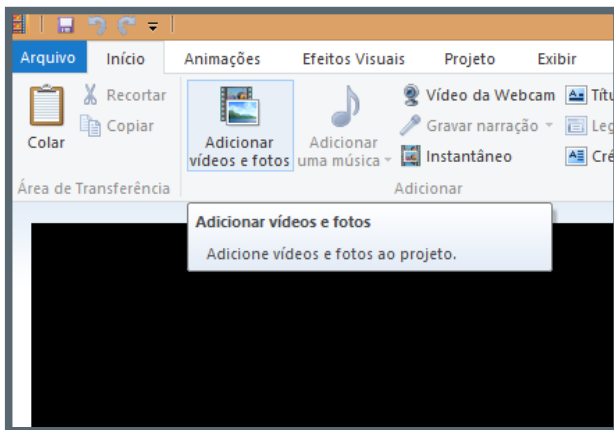


Martim Afonso segue falando texto e tira a espada.  
Duração: 5 segundos

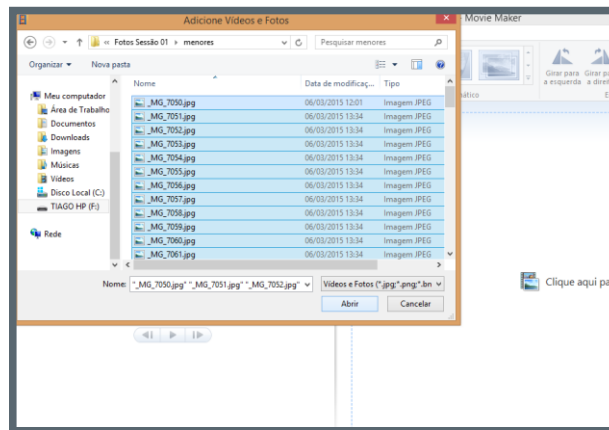
# Story Board



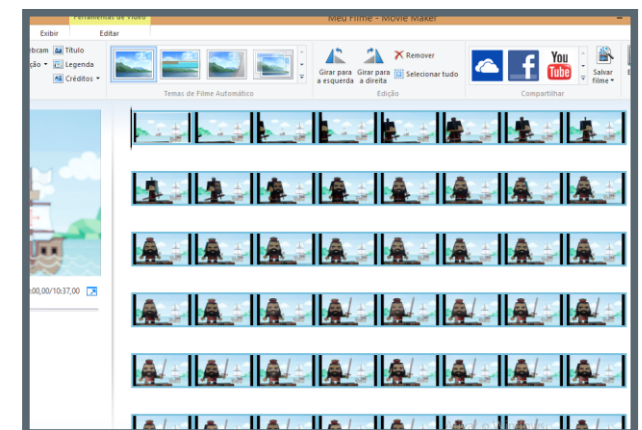
# Movie Maker



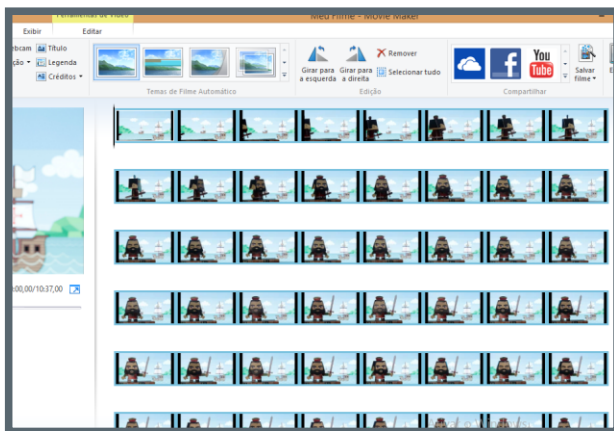
Na aba (Início) clique em Adicionar vídeos e fotos.



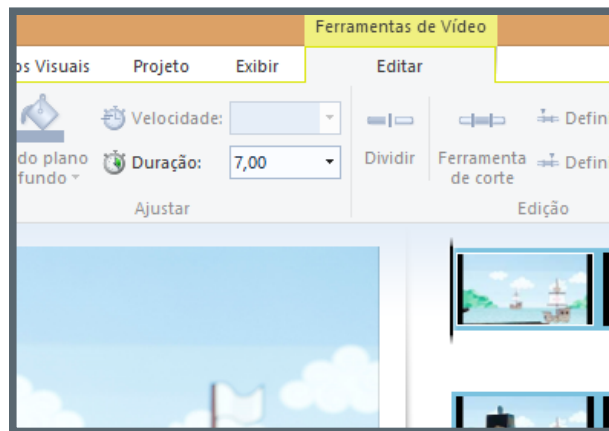
Clique na primeira imagem e aperte *Ctrl + A* ou *selecione todas as imagens manualmente*.



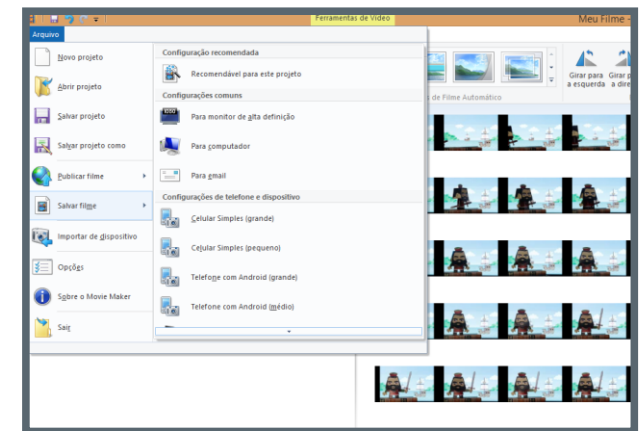
Clique na primeira imagem e aperte *Ctrl + A* ou *selecione todas as imagens manualmente*.



Clique na primeira imagem e aperte *Ctrl + A* para *selecionar todas as imagens*.



Na aba (Editar), mude a *Duração* para 0,2. Dependendo do número de fotos, se a animação ficar muito rápida, mude para um número maior. Também é possível mudar a duração dos quadros individualmente.



Para salvar o filme, na aba (Arquivo), clique em *Salvar filme* e escolha a melhor opção.



# Planos de câmera



Grande Plano Geral: mostra uma grande área de ação, filmada a longa distância. Geralmente utilizado em cenas que devem impressionar o público.



Plano Geral: abrange uma área específica, onde se desenvolve a ação do filme. Utilizado para apresentar todos os elementos de cena e orientar o espectador.



Plano Americano: atores ou personagens filmados do joelho para cima. O cenário ainda é importante.



Plano Próximo: do tórax para cima



Super Close: camera somente no rosto – utilizado para provocar maior intensidade dramática.



Plano Geral: abrange uma área específica, onde se desenvolve a ação do filme. Utilizado para apresentar todos os elementos de cena e orientar o espectador.



THE END

